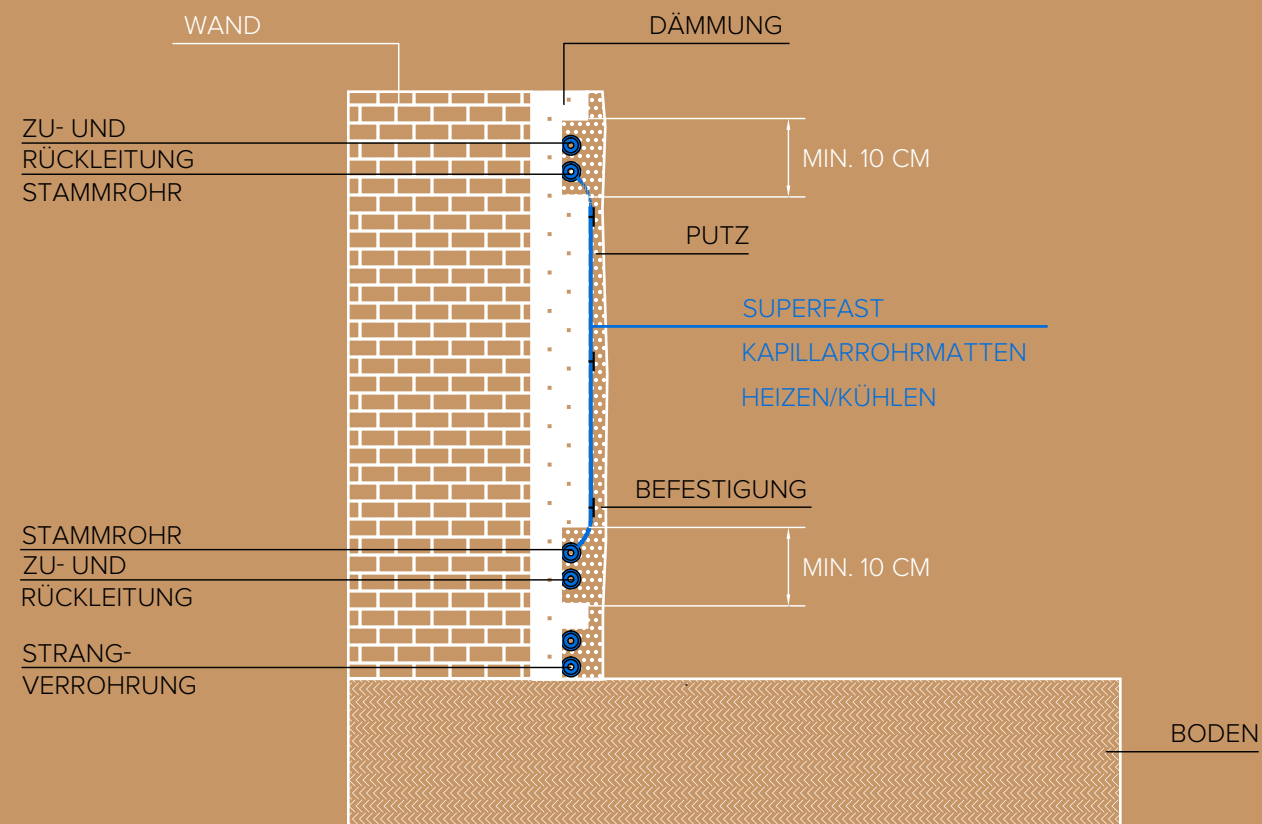


# Detail Kapillarrohrmatten im Wandaufbau



## Vorabzug

Bauherr:	Bauvorhaben:	Musterdetail	
		Planer des Heiz-Kühlsystems:	
		GeoClimaDesign AG Mühlenbrücken 3 – 5 15517 Fürstenwalde Spree	
Planinhalt: Ausführungsplanung der GeoClimaDesign des Heiz-Kühlsystems		Plan-Nr.:	2016 D K WA
Detail Kapillarrohrmatten im Wandaufbau		Maßstab:	Format:
		1:50	A3
		Datum:	Planer:
		2016	S. Frankl
		Änderung:	
		A	
		B	
		C	
		D	
		E	